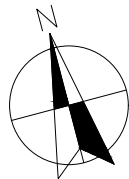


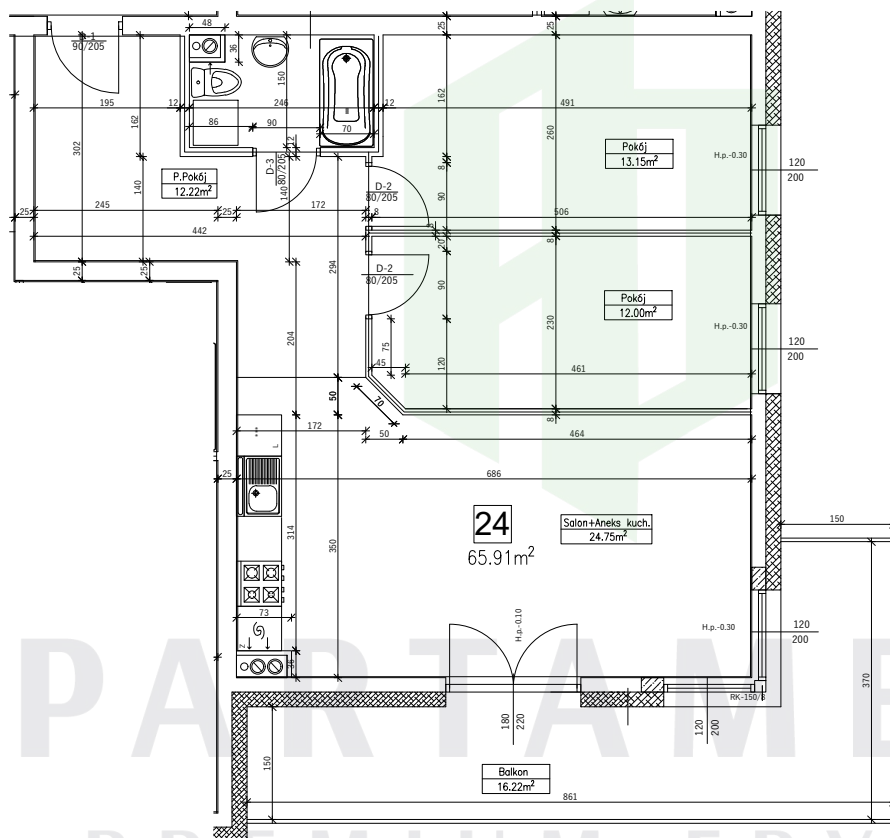


# APARTAMENTY

PREMIUM FRYDEK



TYP MIESZKANIA:  
3 POKOJE + ANEKS, ŁAZIENKA



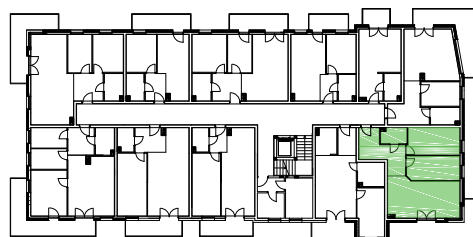
SALON + ANEKS KUCHENNY	24,75 M <sup>2</sup>
PRZEDPOKÓJ	12,22 M <sup>2</sup>
ŁAZIENKA	03,79 M <sup>2</sup>
POKÓJ	13,15 M <sup>2</sup>
POKÓJ	12,00 M <sup>2</sup>
	<u>65,91 M<sup>2</sup></u>

UWAGA: PODANA POWIERZCHNIA UŻYTKOWA MOŻE ULEC ZMIANIE NA DALSZYCH ETAPACH OPRACOWANIA; WIZUALIZACJA NIE STANOWI OFERTY. NINIEJSZE WIZUALIZACJE MAJĄ CHARAKTER POGŁADOWY. WYGLĄD BUDYNKU ORAZ ZAGOSPODAROWANIE TERENU MOGĄ ULEC ZMIANIE NA ETAPIE REALIZACJI INWESTYCJI.



SPRZEDAŻ MIESZKAŃ:  
TEL.: +48 601 647 673  
@: kontakt@apartamenty Frydek.pl  
WWW: apartamenty Frydek.pl

LOKALIZACJA MIESZKANIA:



BUDYNEK: BUDYNEK MIESZKALNY WIELORODZINNY  
84-200 WĄBRZEŻNO  
UL. STRAŻACKA

INWESTOR: SPÓŁKA BUDOWLANO-USŁUGOWA  
BUDEX LUTOMIRSKI I WSPÓLNICY SP. J  
87-600 LIPNO  
UL. BUDOWLANA 3

SKALA: 1:100 KONDYGNACJA: 2 PIĘTRO MIESZKANIE NR.: 24