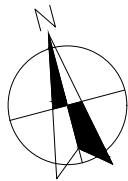


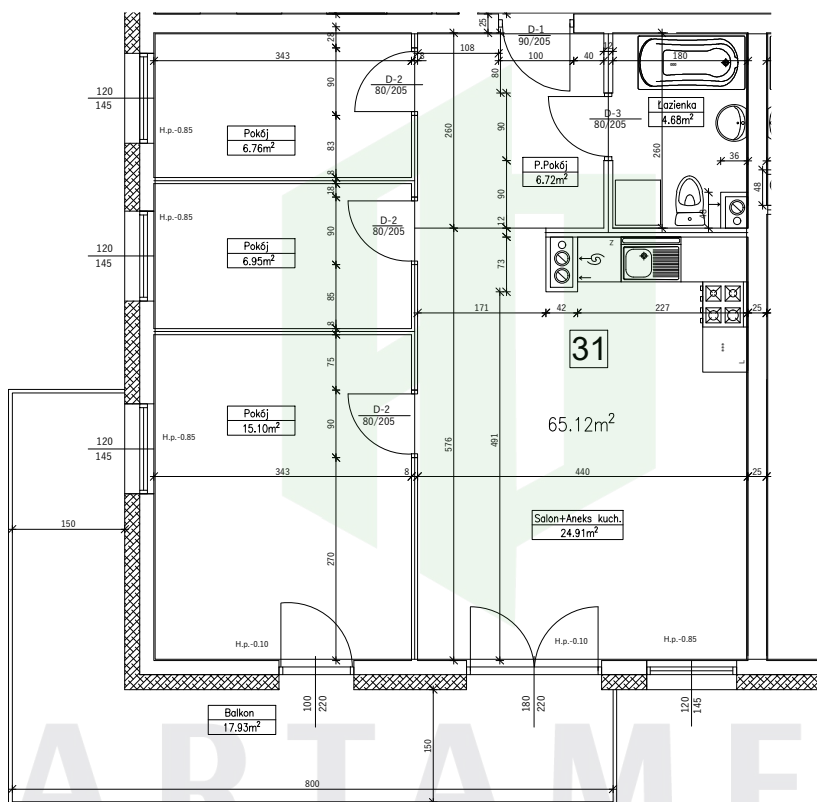


# APARTAMENTY

PREMIUM FRYDEK



TYP MIESZKANIA:  
4 POKOJE + ANEKS, ŁAZIENKA



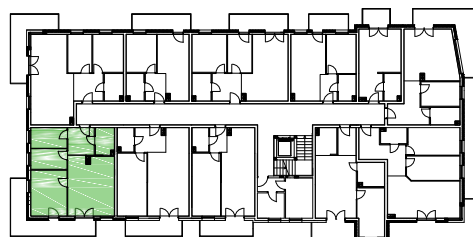
SALON + ANEKS KUCHENNY	24,91 M <sup>2</sup>
PRZEDPOKÓJ	06,72 M <sup>2</sup>
ŁAZIENKA	04,68 M <sup>2</sup>
POKÓJ	06,76 M <sup>2</sup>
POKÓJ	06,95 M <sup>2</sup>
POKÓJ	15,10 M <sup>2</sup>
POKÓJ	65,12 M <sup>2</sup>

UWAGA: PODANA POWIERZCHNIA UŻYTKOWA MOŻE ULEC ZMIANIE NA DALSZYCH ETAPACH OPRACOWANIA; WIZUALIZACJA NIE STANOWI OFERTY. NINIEJSZE WIZUALIZACJE MAJĄ CHARAKTER POGŁADOWY. WYGLĄD BUDYNKU ORAZ ZAGOSPODAROWANIE TERENU MOGĄ ULEC ZMIANIE NA ETAPIE REALIZACJI INWESTYCJI.



SPRZEDAŻ MIESZKAŃ:  
TEL.: +48 601 647 673  
@: kontakt@apartamentyfyrydek.pl  
WWW: apartamentyfyrydek.pl

LOKALIZACJA MIESZKANIA:



BUDYNEK: BUDYNEK MIESZKALNY WIELORODZINNY  
84-200 WĄBRZEŻNO  
UL. STRAŻACKA

INWESTOR: SPÓŁKA BUDOWLANO-USŁUGOWA  
BUDEX LUTOMIRSKI I WSPÓLNICY SP. J  
87-600 LIPNO  
UL. BUDOWLANA 3

SKALA: 1:100 KONDYGNACJA: 2 PIĘTRO MIESZKANIE NR.: 31